

STABAT MATER

FÜR SOLI, GEMISCHTEN CHOR UND ORCHESTER

3

Fotokopieren
grundsätzlich
gesetzlich
verboten



Nº 1. SOPRANO SOLO

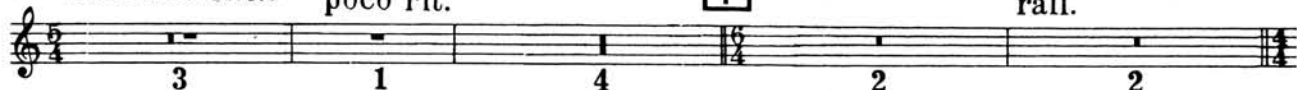
CORO (SOPRANI E ALTI)

Karol Szymanowski, Op.53

Andante. *Mesto* poco rit.

1

rall.



2 Più lento

Soprano solo

Soprani *ppp* *pp* *ppp*

Alti *ppp* *pp* *ppp*

Stu - ta - Mat - - ku bo - - le - - ja - ca
Sta - bat Ma - - ter do - - lo - - ro : Do - lo - ro - sa

1

rallentando

3 Tempo I (a tempo)

Łzy - le - ja - ca; na krzy - żu wi - siał syn -
la - cri - mo - sa, pen - de - bat Fi - li - us -

rallentando 4 Poco meno



Soprani *pp* *dim.*

Alti *pp* *dim.*

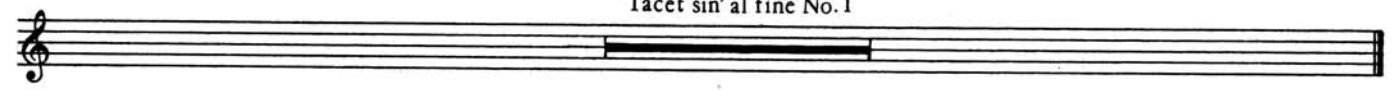
O, jak smut - na, jak pod - cię - ta by - - ła - Mat - ka - świę - ta
O quam tri - stis et af - flic - ta fu - it il - la be - ne - dic - ta

5

pp *pp*

ci - cha wza - ła - maniu rąk, - ci - cha wza - ła - maniu rąk, - wza - ła - maniu rąk! -
Ma - ter U - ni - ge - ni - ti, - Ma - ter U - ni - ge - ni - ti, - U - ni - ge - ni - ti! -

Tacet sin' al fine No. 1



Nº 2. BARITONO SOLO

CORO (SOPRANI, ALTI, TENORI, BASSI)

Moderato

Baritono solo

3 2 1 2

8

Soprani

Alti

Tenori

Bassi

(Baritono solo)

Ma - - - - - nie - - - - - za: - - - - - mi - - - - - się - - - - - go - - - - -
 Ma - - - - - trem - - - - - Chri - - - - - sti - - - - - si - - - - - vi - - - - -

Quis - - - - - I - - - - - któż - - - - -
 Quis - - - - - est - - - - -
 Quis - - - - - I - - - - - któż - - - - -
 Quis - - - - - est - - - - -

wi - dząc tak cier - pia - - - - - ca, ła - nie zać - mił się go - ra - -
 ho - mo qui non fle - - - - - ret, Ma - trem Chri - sti si vi - de - -

wi - dząc tak cier - pia - - - - - ca, ła - nie zać - mił się go - ra - -
 ho - mo qui non fle - - - - - ret, Ma - trem Chri - sti si vi - de - -

9

ca. ret? 1 1 1 4

ca. ret? 1 1 1 4

ca. ret? 1 1 1 4

Baritono solo

10 crescendo accelerando

a tempo

Soprani

Alti *pp*

Tenori *pp*

Bassi *pp*

I kto ser - ca nie u - bro - czy, wi - dząc jak do -
 Quis non pos - set con - tri - sta - ri, Chri - sti Ma - trem

I kto ser - ca nie u - bro - czy, wi - dząc jak do krzy - ża,
 Quis non pos - set con - tri - sta - ri, Ma - trem Chri - sti con - tem - -
 pla - ri, Ma - trem Chri - sti

Wi - dząc
 Quis non

Z bó - lu drę - wa już.
 Chri - sti Ma - trem, Chri - - - - - sti.